

LEGENDA

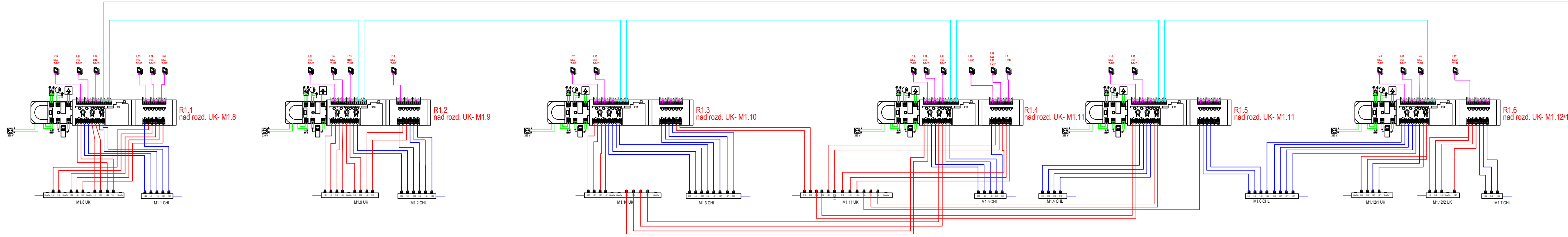
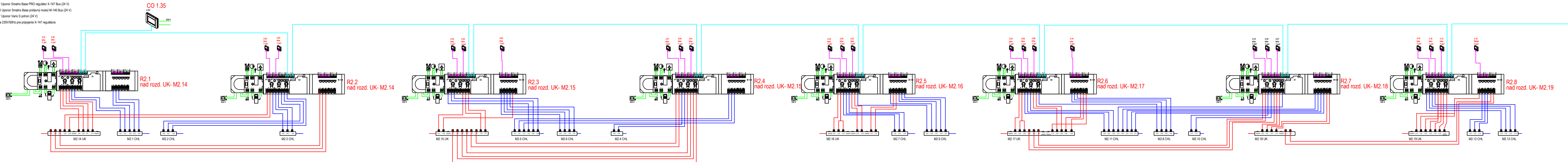
- Kábel Termopohonu pre UK 2x 0,8 mm<sup>2</sup>
- Kábel Termopohonu pre CHL 0,8 mm<sup>2</sup>
- Kábel do GPI vstupu, vďaka ktorému napájanie 2x 2,5 mm<sup>2</sup> do 4,0 mm<sup>2</sup>
- Kábel termostatu 4x od 0,25 mm<sup>2</sup> do 0,75 mm<sup>2</sup> (nenávy)
- Komunikačný kábel Interfacu a regulátorov 3x od 0,75 mm<sup>2</sup> do 2,5 mm<sup>2</sup>

Y-247 - 114105 Uponor Smarttr Base D-RMT T 247 (BLS body (24V))

M-140 - 1071686 Uponor Smarttr Base prídavný modul M-140 Bus (24 V)

M-140 - 1141677 Uponor Vario S pohon (24 V)

☑️ - zásuvka 230V/50Hz pre pripojenie X-147 regulátora



LEGENDA

- SILOVÉ OBVODY
- OVLÁDACIE OBVODY UK
- OVLÁDACIE OBVODY CHL
- MERACIE OBVODY

NAPÁŤOVÁ SÚSTAVA

3NPE AC 50Hz 230V/400V, TN-S  
1NPE AC 50Hz 230V, TN-S

Ochranné opatrenie v zmysle STN 33 2000-4-41:

A) požiadavky na základnú ochranu (ochranu pred priamym dotykom)

v zmysle čl. 411.2 (STN 33 2000-4-41)

čl. A.1 Základná izolácia živých častí

čl. A.2 Zábranami alebo krytmi

čl. B.2 Prekážkami

čl. B.3 Umiestnením mimo dosah

B) požiadavky na ochranu pri poruche (ochranu pred nepriamym dotykom)

v zmysle čl. 411.3 (STN 33 2000-4-41)

čl. 411.3.1 Ochranné uzemnenie a ochranné pospájanie

čl. 411.3.2 Samočinné odpojenie pri poruche

čl. 411.3.3 Doplnková ochrana

C) Systém TN v zmysle čl. 411.4 (STN 33 2000-4-41)

2-60V= SELV

Ochranné opatrenie: malé napätie SELV a PELV v zmysle čl.414 STN 33 2000-4-41.

SO 09 - S-JTSK = ±0,000 = 137,200 m.n.m.

NÁZOV PROJEKTU <b>SOCIÁLNO-KOMUNITNÉ CENTRUM, BERNOLÁKOVO</b> NÁZOV STAVEBNÉHO OBJEKTU <b>SO 09 - SOCIÁLNO-ZDRAVOTNÉ NÍZKOKAPACITNÉ ZARIADENIE (SZNZ - RODINA)</b>	ČASŤ <b>E1.6 ELEKTROINŠTALÁCIA</b>	OBSAH <b>Bloková schéma regulácie UK</b>
KÓD PROFESIE <b>ELE</b>	DÁTUM <b>10/2025</b>	ČÍSLO VÝKRESU <b>E1.6.13</b>
ČÍSLO SADY	STAVEB. OBJEKT <b>SO 09</b>	FORMÁT <b>1050x297</b>
	MIERKA <b>1:</b>	STUPEŇ PD <b>RP</b>
	Autor návrhu N/A s.r.o. Zodpovedný projektant Ing. Marek Gešnábel Vypracoval Ing. Marek Gešnábel Miesto stavby parc. č. 2773/6, 2773/90, 2773/114, Lekárska ulica, 900 27 Bernolákov	

INVESTOR  
DULOS, s. r. o.,  
Suňovská 2  
Bratislava 821 05

GEN. PROJEKTANT  
N/A s.r.o.  
Kalinčiakova 3,  
Bratislava

PROJEKTANT ČASŤI  
EXTELI - PROJEKT  
office: Račianska 78  
831 02 Bratislava

KONTAKT  
+421 902 643 404  
exteli@exteli.sk

miestor